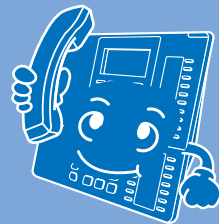


SAMSUNG

OfficeServ

SMT-i5220



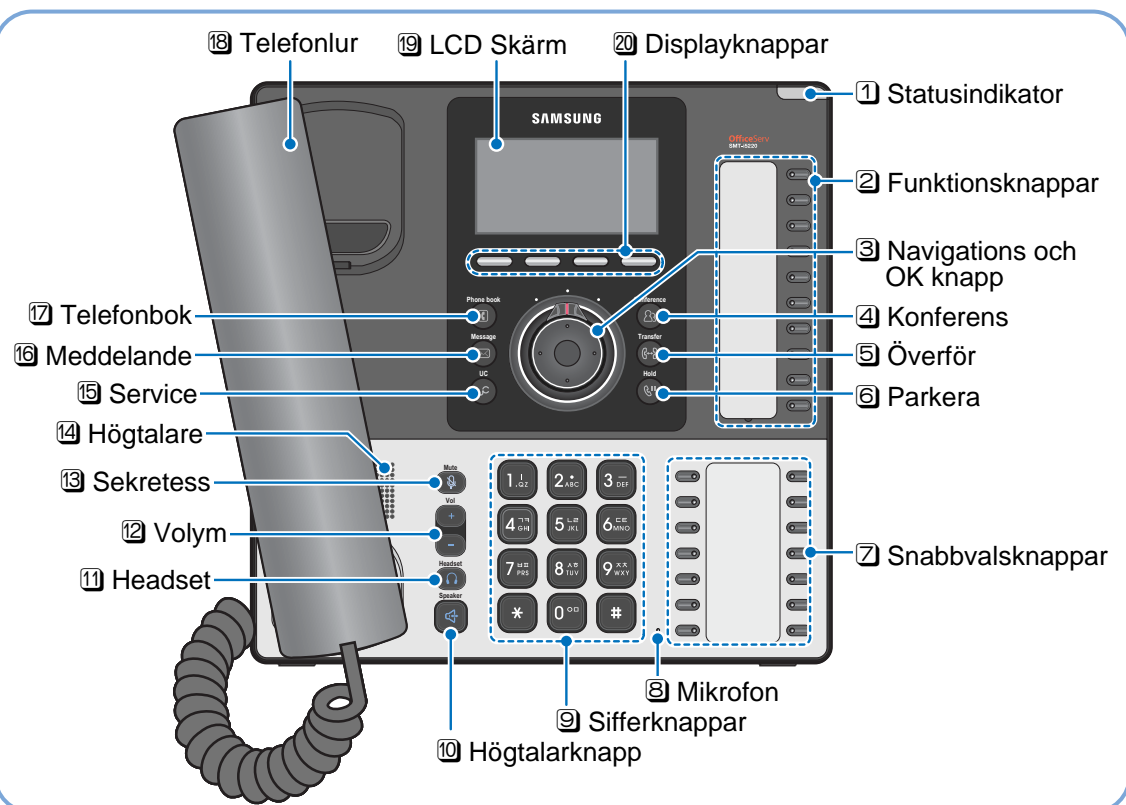
OfficeServ
SMT-i5220

- English IP Phone Quick Reference Guide
Español Guía de Referencia Rápida Teléfono IP
Danish IP Telefon Kvik vejledning
Dutch Verkorte toestel handleiding
Suomi Pikaohje
Português Guia de Referência Rápida
Svenska Snabbguide
Greece Σύντομος Οδηγός Χρήσης Τηλεφώνου IP
Deutsch IP-Phone Kurzanleitung
Italiano IP Phone Guida Veloce
Russia Краткое руководство по IP-телефону
IP电话快速参考指南

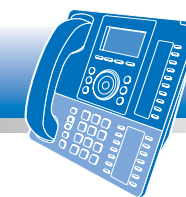
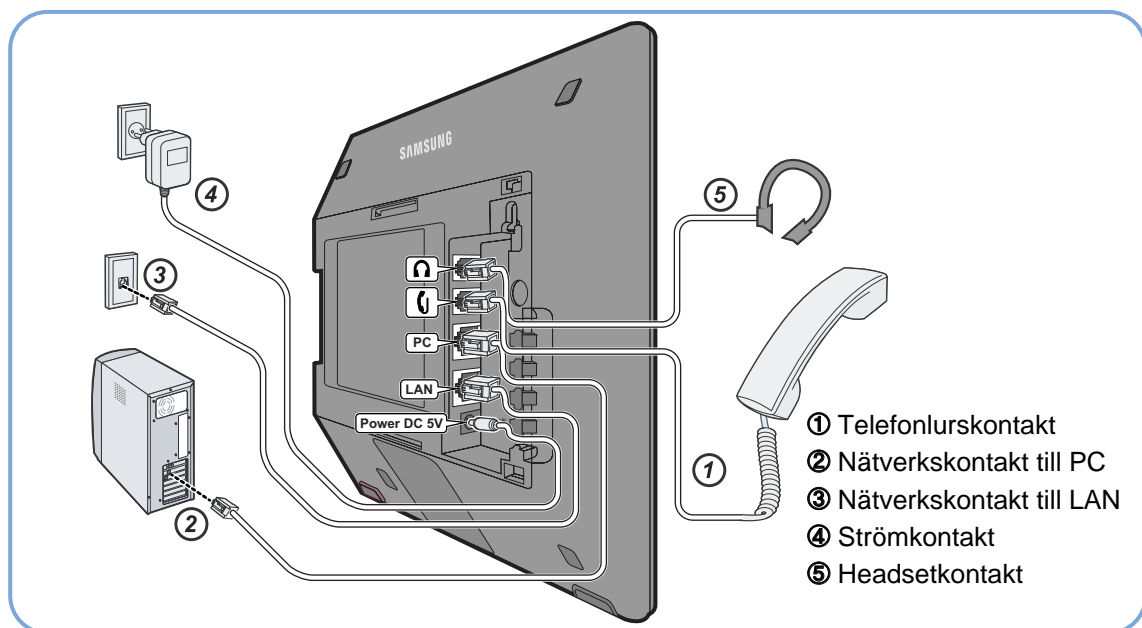




Funktionsöversikt



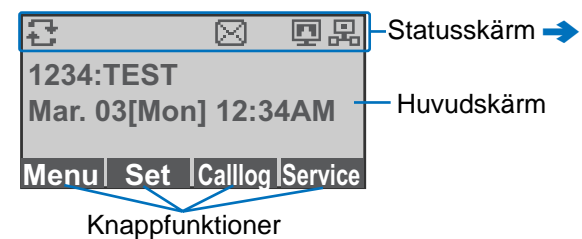
Anslutningar



Ringa / Ta emot samtal

Att ringa ett samtal	<p>Slå önskat nummer</p> <p>Om telefon är i Normalt läge → Samtalet startas</p> <p>Om telefon är i mobilt läge → Send (Displayknapp) → Samtalet startas</p>
Besvara ett samtal	<p>Samtalet startas</p>
Ringa via samtalsloggen	<p>Call Log (Displayknapp) → Välj önskat nummer → Send (Displayknapp) eller Enter [OK] på navigationsknappen → Send (Displayknapp)</p>
Ringa via elefonboken	<p>Phone book → Välj Gruppen → Välj nummer → Send (Displayknapp) eller Enter [OK] på navigationsknappen → Send (Displayknapp)</p>
Ändra volym	<p>Under ett samtal</p> <p>För att höja → Vol +</p> <p>För att sänka → Vol -</p>
Avsluta samtalet	<p>För att avsluta</p>

LCD Skärm



	Vidarekoppling
	Stör Ej
	Sekretess På
	SRTP På
	Nytt textmeddelande
	Högtalartelefon aktiv
	Headsetläge På
	PC koppling är aktiv
	Serverkoppling är aktiv
	Serverkoppling otillgänglig